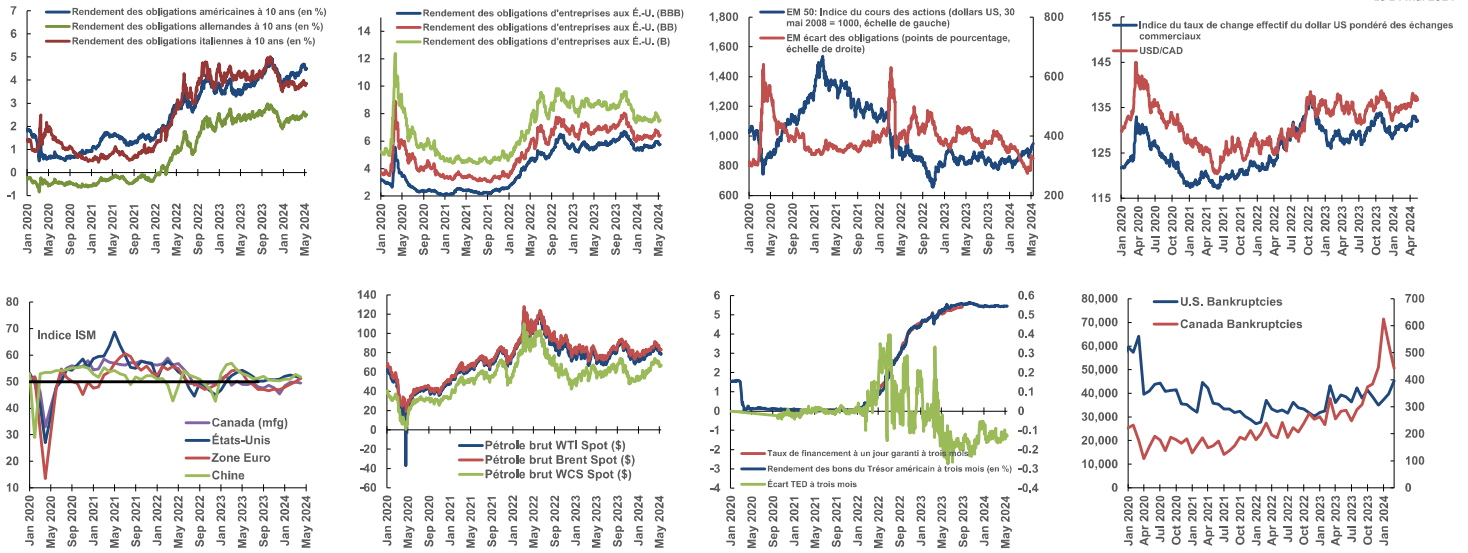


MARCHÉS DES CAPITAUX MONDIAUX

CENTRE D'INFORMATION ÉCONOMIQUE ET POLITIQUE

Le 14 mai 2024



Indicateurs	Dern. date	Dern. valeur	JJ	MM	référence	creux an.	pic an.	3-2024	4-2024	5-2024	2022	2023	2024	10 an. (moy.)	10 an. (creux)	10 an. (pic)
					référence = moyenne (Jan au Fév 2023)											
Taux d'intérêt																
Rendement des obligations américaines à 10 ans (en %)	13-May	4.50	-0.02	-0.12	0.85	3.47	4.98	4.21	4.54	4.51	2.96	3.96	4.28	2.37	0.50	4.98
Taux de financement à un jour garanti à trois mois	13-May	5.32	0.00	0.01	5.19	5.07	5.43	5.32	5.32	5.33	2.19	5.17	5.32	2.56	0.02	5.43
Rendement des bons du Trésor américain à trois mois (en %)	13-May	5.45	-0.02	0.00	5.63	5.21	5.63	5.47	5.44	5.46	2.10	5.28	5.45	1.52	0.00	5.63
Rend. des obligations d'entreprises aux É.-U. (BBB)	13-May	5.77	-0.01	-0.13	0.27	5.31	6.72	5.58	5.83	5.78	4.79	5.83	5.63	3.93	2.05	6.72
Rend. des obligations d'entreprises aux É.-U. (B)	13-May	6.44	0.01	-0.27	-0.24	5.95	8.06	6.27	6.59	6.44	6.00	6.95	6.37	5.04	3.01	8.92
Rend. des obligations d'entreprises aux É.-U. (B)	13-May	7.54	0.00	-0.36	-0.88	7.34	9.62	7.48	7.78	7.54	7.78	8.62	7.62	6.71	4.36	12.39
Rend. des obligations publiques canadiennes à 10 ans (en %)	13-May	3.68	-0.01	-0.06	0.62	2.87	4.26	3.45	3.70	3.66	2.78	3.36	3.51	1.93	0.43	4.26
Répart. des risques - banques euro. (3 m. Euribor - BT allemands)	13-May	0.33	0.02	-0.09	-0.38	0.31	0.98	0.39	0.40	0.35	0.64	0.72	0.41	0.49	0.15	1.41
Rend. des oblig. publiques italiennes à 10 ans (en %)	13-May	3.85	-0.01	0.01	-0.35	3.49	5.02	3.68	3.83	3.82	3.15	4.27	3.81	2.22	0.45	5.02
Écarts obligataires sur les marchés émergents (EMBI+, pb)	13-May	325	-1	31	-53	274	429	308	288	328	433	390	326	381	272	641
Taux de change																
USD/CAD (progression = appréciation [+]/dépréciation [-] du CAD)	13-May	1.37	0%	1%	2%	1.31	1.39	1.35	1.37	1.37	1.30	1.35	1.35	1.30	1.06	1.46
USD/EUR (progression = + EUR)	13-May	1.08	0%	-1%	0%	1.05	1.13	1.09	1.07	1.07	1.05	1.08	1.08	1.13	0.96	1.38
YEN/USD (progression = dépréciation du YEN)	13-May	155.89	0%	-1%	18%	134.9	157.9	150	154	156	132	141	150	117	100	158
USD/GBP (progression = + GBP)	13-May	1.26	0%	-1%	3%	1.21	1.31	1.27	1.25	1.25	1.24	1.24	1.26	1.34	1.07	1.72
USD/AUD (progression = + AUD)	13-May	0.66	0%	-2%	-5%	0.63	0.69	0.66	0.65	0.66	0.69	0.66	0.66	0.73	0.56	0.95
Taux nom. effectif (JPM et al.) de l'USD (progression = + USD)	13-May	132.06	0%	0%	3%	127	134	131	132	132	128	129	131	121	100	137
Indices boursiers																
EM 50: indice du cours des actions (USD, 30 mai 2008) - (axe de g.)	13-May	950	1%	7%	8%	776	950	880	892	930	889	842	865	899	532	1,536
Indice composé S&P/TSX	13-May	22,259	0%	2%	9%	18,737	22,376	21,862	21,973	22,139	20,169	20,106	21,531	16,940	11,228	22,376
S&P 500	13-May	5,221	0%	3%	30%	4,110	5,254	5,174	5,112	5,158	4,098	4,284	5,032	3,121	1,829	5,254
Euro Stoxx 50	13-May	5,079	0%	2%	22%	4,014	5,085	4,993	4,985	4,996	3,758	4,274	4,821	3,585	2,386	5,085
Nikkei 225	13-May	38,179	0%	-3%	41%	29,388	40,888	39,871	38,724	38,345	27,263	30,658	37,873	23,353	14,006	40,888
Produits de base																
Indice CRB au comptant	13-May	541	-1%	-1%	-3%	505	569	532	546	543	593	546	529	464	348	644
Or	13-May	2340	-1%	0%	25%	1,822	2,395	2,162	2,332	2,316	1,802	1,943	2,154	1,522	1,051	2,395
Pétrole brut WTI (contrat à terme - 1 mois)	13-May	79	1%	-8%	2%	67	94	81	85	79	95	78	79	63	-37	124
Cuivre	13-May	10099	1%	7%	12%	7,812	10,009	8,681	9,453	9,804	8,815	8,479	8,790	6,937	4,310	10,730
Indice Baltic Freight	13-May	2066	-3%	19%	159%	919	3,346	2,212	1,732	1,996	1,929	1,392	1,821	1,384	290	5,650
Indicateurs mensuels																
Nbre de faillites au Canada (tous les secteurs)	Mar	442.0	--	-17%	--	248.0	625.0	373	--	--	161.8	218.4	533.0	237.1	108.0	625.0
Nbre de dépôts de bilan aux États-Unis	Mar	45299.0	--	14.1%	--	34,994	45,299	--	--	--	34,445	32,305	40,782	#N/A	#N/A	#N/A
Ventes d'autos aux É.-U. (en millions d'unités, TAD)	Apr	15.9	--	2.2%	--	14.9	16.2	15.7	15.9	--	15.1	13.9	15.5	#N/A	#N/A	#N/A
Indice ISM des directeurs des achats (PMI) aux É.-U. (dés.)	Apr	49.2	--	0.0%	--	46	50	49.2	46.9	--	60.6	53.5	49.1	#N/A	#N/A	#N/A
Enquête auprès des grandes entreprises. Japon. (INTSMFG)	Mar	11.0	--	--	--	1	12	--	--	--	14	10	11	4	-58	26
Indice PMI en Chine (dés.)	Apr	50.4	--	0.0%	--	49	52	50.4	49.5	--	50.5	49.1	49.9	#N/A	#N/A	#N/A
Export. can. de marchandises vers les É.-U. (G CAD)	Mar	47.2	--	-5.0%	--	47.1	51.6	50,924.6	--	--	39,698.1	49,574.1	48,459.5	#N/A	#N/A	#N/A

Sources : Haver Analytics, EIU, Services économiques d'EDC. *Certaines valeurs peuvent être estimatives.
* pb : écart entre les dernières données publiées et les données d'il y a une semaine/un mois/une année

Contactez services économiques d'EDC pour plus d'information

economics@edc.ca

EDC.ca - Économique

EDC ne garantit d'aucune façon l'exactitude, l'actualité ou l'exhaustivité des renseignements contenus dans la présente. EDC n'est aucunement responsable des pertes ou dommages occasionnés par une inexactitude, une erreur ou une omission liée au présent document ou en découlant.

